

한 주를 시작하며 "펭~하!", '펭수'를 아시나요?

요즘 유튜브에 떠오르는 스타가 있다. 바로 '펭수'다. EBS의 공식 캐릭터지만, 흔히 생각하는 EBS의 이미지와는 전혀 다른 캐릭터다. 귀엽게만 생긴 '펭수', 중고등학생들이 주로 시청하는 EBS의 대표 캐릭터지만, 정작 관심은 20~30대가 더 많이 갖고 있다. 왜일까?

이유는 펭수가 20~30대 직장인들의 마음 속에 있는 이야기들을 대신 해주기 때문이라고 생각한다. EBS 사장님 이름을 막 부르고 다니는 패기, 그리고 "내가 힘든데, 힘내라고 하면 힘이 납니까?"라고 말하는 공감 능력 등이 인기의 배경이라고 판단한다.

그런데 펭수의 인기에서 중요한 변화를 확인할 필요가 있다. ① 뽀로로를 이을 새로운 캐릭터의 등장(굿즈 출시에 따른 수혜주 찾기 시작될 수 있음), 그리고 캐릭터의 등장을 넘어서 ② 기존 미디어가 생존을 위해 신규 미디어(YouTube)를 활용하기 시작했다는 점이다.

1 '펭수'를 아시나요?



1. 펭수를 아시나요?

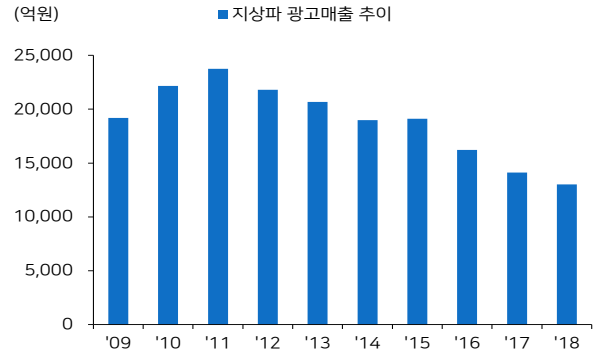
- ✓ 자칭 EBS 연습생 → EBS의 공식 캐릭터
- ✓ 유튜브 채널 : 자이언트 펭TV(현재 구독자 50만 돌파)

2. 펭수에 대한 관심 급증, 왜?

- ✓ 당당하고 거침없는 태도, EBS 사장님 이름을 외치고 다니는 패기
- ✓ 2030세대의 공감. 회사 생활 등으로 지친 삶을 위로해주는 공감능력
- ✓ 귀여운 외모 및 센스.

자료: YouTube, 메리츠증권증권 리서치센터

2 '펭수'가 주는 시사점



1. '뽀로로'를 이을 캐릭터 : 수혜주에 대한 관심이 높아질 것

- ✓ 과거 '뽀로로'라는 캐릭터의 등장과 수혜주 물색에 대한 과정이 '펭수'와 관련한 수혜주 물색으로 재현될 가능성
- ✓ '펭수' 굿즈 출시 → 향후 수혜주에 대한 기대감 나타날 수 있음

2. 1인 미디어? 기존 미디어 기관의 유튜브 진출 본격화

- ✓ 기존 미디어 기관(지상파 방송국)들의 광고매출 감소세 장기화
→ 기존 미디어의 신규 미디어 시장 진출 : 미디어 구조 재편 본격화

자료: 방송통신위원회, 메리츠증권증권 리서치센터

▼ 메리츠 시황의 판단

1. 최근 EBS의 캐릭터 '펭수'에 대한 관심 급증, 유튜브 채널 '자이언트 펭TV' 구독자수 빠른 증가세
2. 펭수에 대한 관심이 높아지는 이유 : ① 2030세대에 대한 공감, ② 당당하고 거침없는 태도, ③ 귀여운 외모 및 센스
3. 펭수에 대해 관심을 가져야 하는 이유 ① : '뽀로로'를 이을 캐릭터의 등장 가능성, 굿즈 출시 본격화될 경우 수혜주에 대한 물색 과정 진행될 것
4. 펭수에 대해 관심을 가져야 하는 이유 ② : 기존 미디어 기관의 신규 미디어 시장 진출을 의미, 즉, 미디어 구조의 재편 본격화
5. 펭수에 대해 관심을 가져야 하는 이유 ③ : YouTube라는 기술 혁명에 '금융 자본'이 아닌, '산업 자본'이 본격적으로 뛰어드는 계기

본 조사분석자료는 제3자에게 사전 제공된 사실이 없습니다. 당사는 자료작성일 현재 본 조사분석자료에 언급된 종목의 지분을 1% 이상 보유하고 있지 않습니다. 본 자료를 작성한 애널리스트는 자료작성일 현재 해당 종목과 재산적 이해관계가 없습니다. 본 자료에 게재된 내용은 본인의 의견을 정확하게 반영하고 있으며, 외부의 부당한 압력이나 간섭 없이 신의 성실하게 작성되었음을 확인합니다.

본 자료는 투자자들의 투자판단에 참고가 되는 정보제공을 목적으로 배포되는 자료입니다. 본 자료에 수록된 내용은 당사 리서치센터의 추정치로서 오차가 발생할 수 있으며 정확성이나 완벽성은 보장하지 않습니다. 본 자료를 이용하시는 분은 본 자료와 관련한 투자의 최종 결정은 자신의 판단으로 하시기 바랍니다. 따라서 어떠한 경우에도 본 자료는 투자 결과와 관련한 법적 책임소재의 증빙자료로 사용될 수 없습니다. 본 조사분석자료는 당사 고객에 한하여 배포되는 자료로 당사의 허락 없이 복사, 대여, 배포 될 수 없습니다.

그림1 자이언트 펭TV 조회수

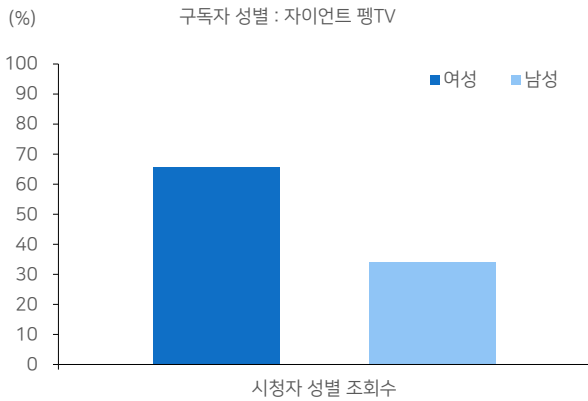
자이언트 펭TV 조회수 히스토리 데이터 (최근 1년)

일별 데이터 누적 데이터



자료: Influencer, 메리츠증권증권 리서치센터

그림2 구독자 예상 연령&성별: 자이언트 펭TV



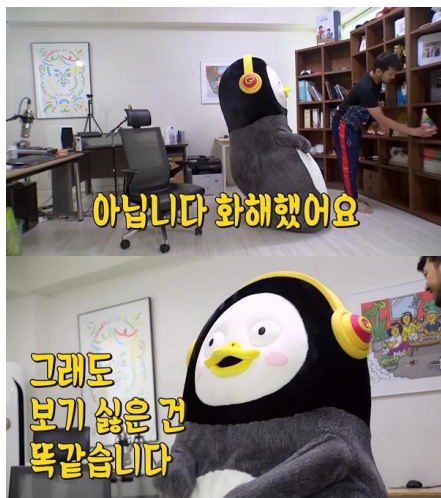
자료: YouTube(자이언트 펭TV), 메리츠증권증권 리서치센터

그림3 EBS와 MBC 사장님들에게 밥 한 끼 하자는 펭수



자료: 언론 종합, 메리츠증권증권 리서치센터

그림4 2030세대 직장인들이 공감하는 이유



자료: YouTube, 메리츠증권증권 리서치센터

그림5 뽀로로의 인기를 넘어서고 있는 '펭수'



자료: YouTube, 메리츠증권증권 리서치센터